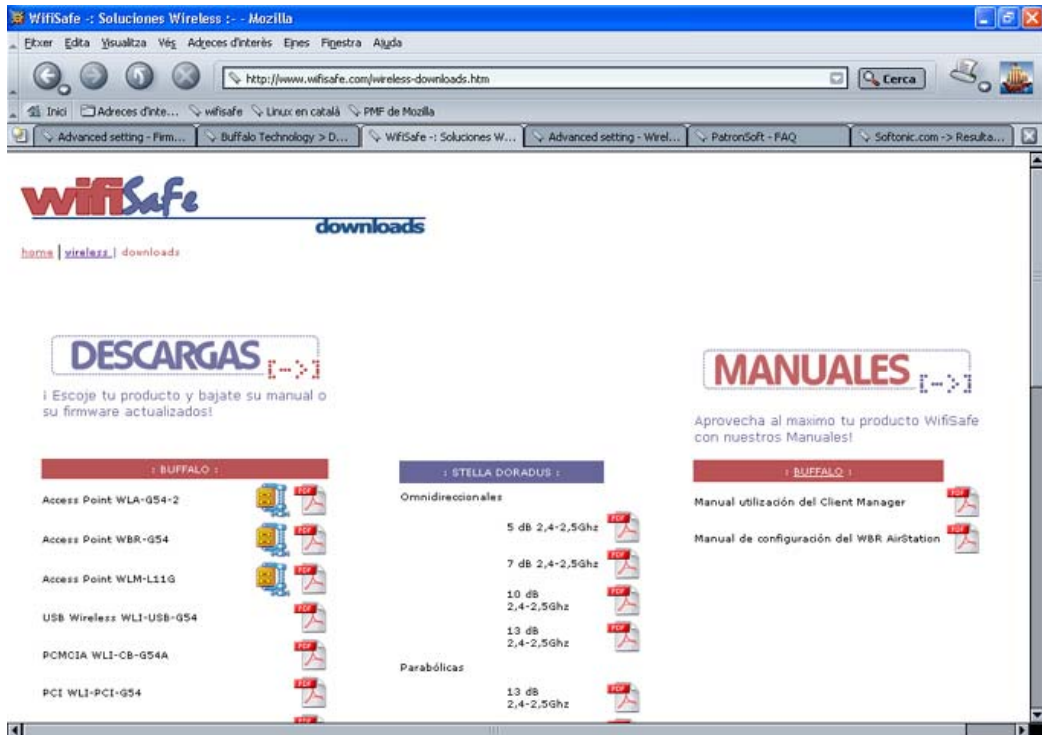


## Como actualizar el firmware

### 1) Conectar-se a la web y bajar el archivo .zip correspondiente.

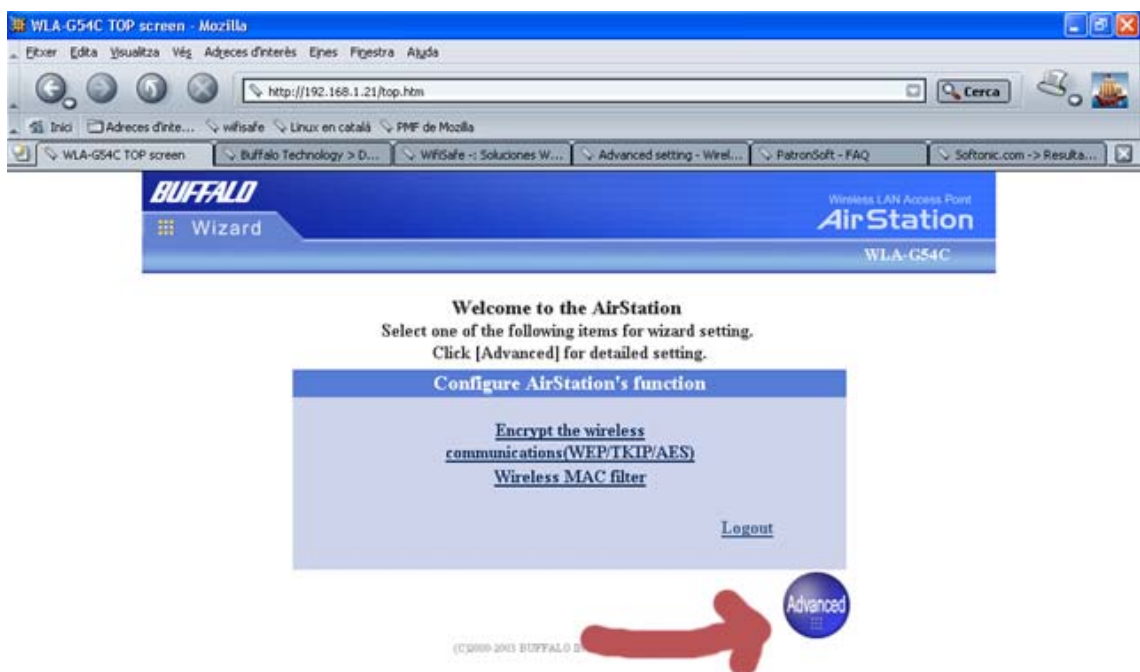


### 1) El firmware ha actualizar está dentro del zip, importante extraerlo.

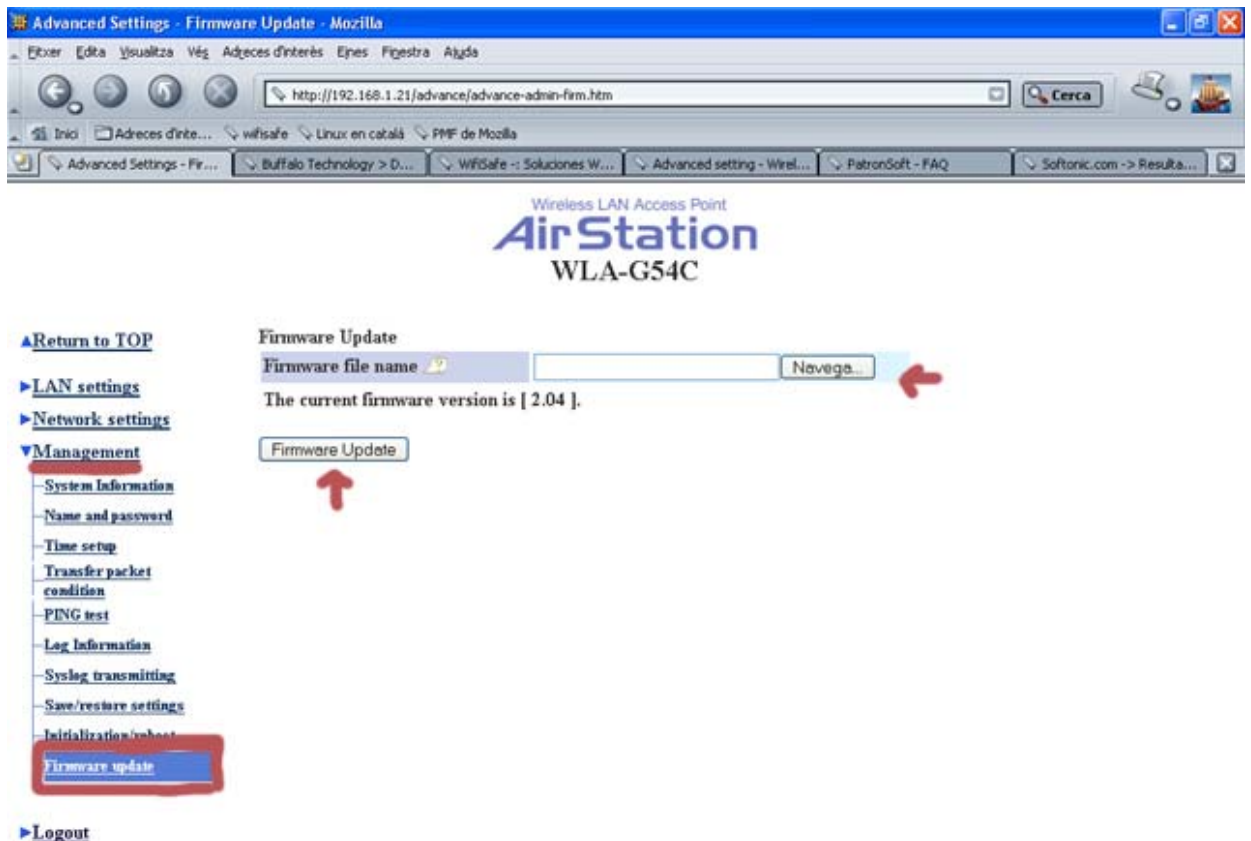
#### [ Preparación del proceso... ]

Necesario que ningún pc ni cliente esté conectado al AP que vamos a actualizar, es también de vital importancia que se realice la conexión a través de la red cableada ya que sino recibiremos un error de actualización

### 3) Entrar en el setup principal del AP, hacer clic sobre el botón advanced



4) Si nos dirigimos a **Management > Firmware update** podremos ver un "textfield" en el que podremos elegir dónde tenemos el firmware extraído, lo elegimos, y le damos al botón **Firmware Update**.



Si no ocurre ningún error el proceso seguirá solo hasta el final, después de un reinicio automático del AP el nuevo firm estará listo.

#### Problemas:

- **No deja cargar el firmware?**
  - Comprobar que estamos realizando la operación vía Lan nunca estando conectado vía Wireless.
- **Problemas con el WLA-G54C**
  - Si no consigues cargar el firmware incluso habiéndote cerciorado de que estas vía Ethernet i que no hay ninguna conexión al Ap accede a la siguiente pagina de configuración **[http://\[IP\\_del\\_AP\]/advance/ad-admin-firm2.htm](http://[IP_del_AP]/advance/ad-admin-firm2.htm)** des de esta página oculta podrás cargarlo, **ATENCIÓN!!!!** el punto de acceso cargará cualquier firmware que le pongas aunque no se le corresponda, vigilen porqué podrían romper el aparato.